

日本福祉大学生協 学生生活紹介パンフレット

日福まるわかりBOOK



紹介

新入生の皆さん、ご入学おめでとうございます

この冊子は少しでも皆さんの不安を解消し、
大学生活が楽しみになってもらえるよう作成しました。

冊子の内容は生協学生委員の経験をもとに
作成しているため、参考程度にご覧ください。



目次

01 共通 3

大学の1日
持ち物・服装
部活・サークル
ひとり暮らし

02 学部・学科紹介 8

社会福祉学部	9
社会福祉学科 総合政策専修	
社会福祉学科 現代社会専修	
教育・心理学部	12
こども学科	
学校教育学科	
心理学科	
スポーツ科学部	16
スポーツ科学科	
健康科学部	18
リハビリテーション学科 理学療法学専攻	
リハビリテーション学科 作業療法学専攻	
工学部	21
工学科 情報工学専修	
工学科 建築学専修	
経済学部	24
経済学科 経済専修	
経済学科 経営専修	
国際学部	27
国際学科	
看護学部	29
看護学科	

03 キャンパス 31

美浜キャンパス
東海キャンパス
半田キャンパス

04 生協 38

共済
学生委員会の紹介

1.大学共通

大学の1日

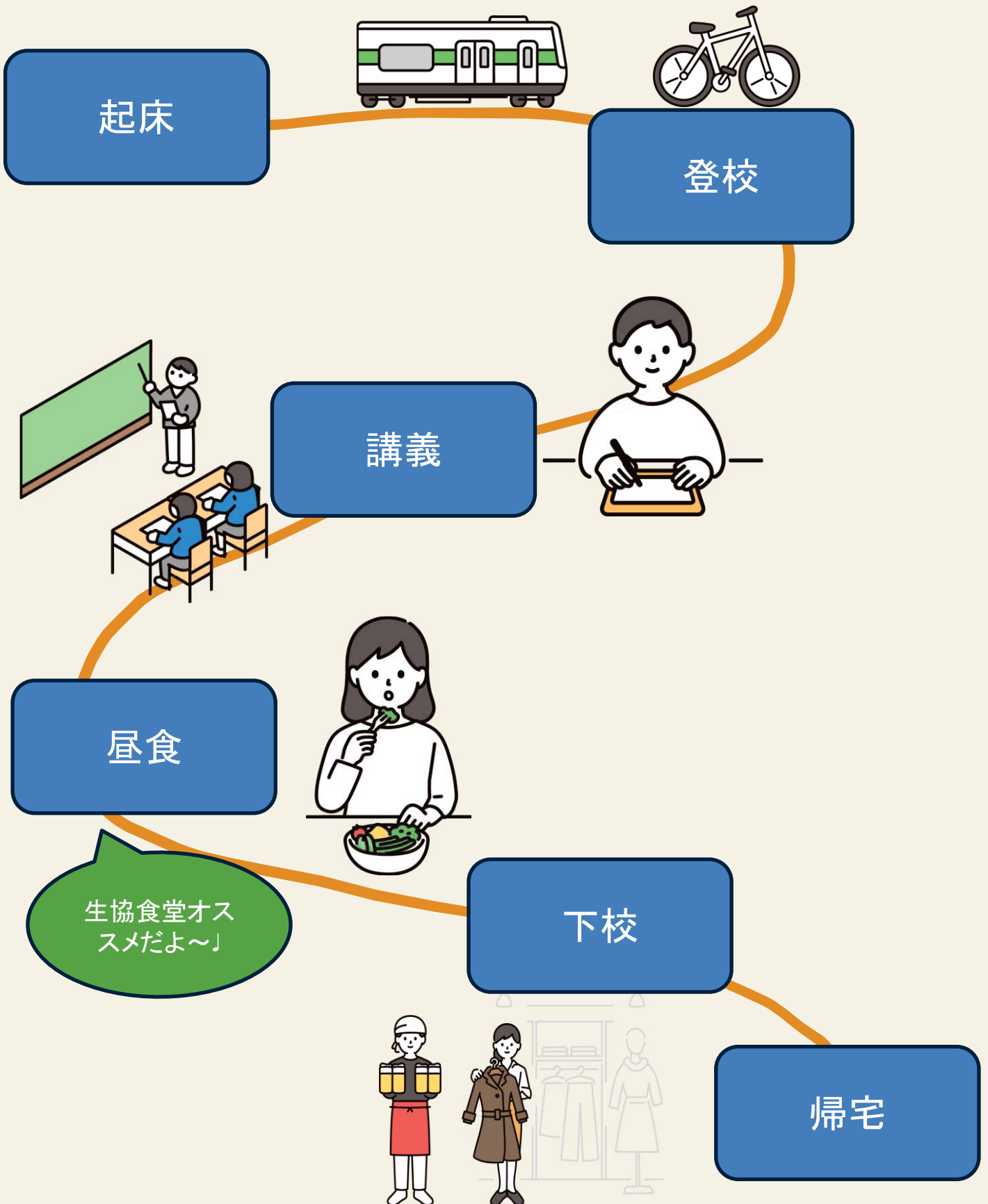
大学の持ち物・服装

部活・サークル

ひとり暮らし



大学の1日



持ち物・服装



【 大学生必須 持ち物 】

筆記用具 教科書 学生証 パソコン



【 あったら便利 アイテム 】



モバイルバッテリー お菓子 日傘 ハンディーファン

【 特色ある持ち物 】

スポーツ科学科 : インシューズ(実技がある日)
子ども学科 : 楽譜(ピアノがある日)



部活・サークル

「美浜キャンパス」

部活・サークルの数

特別強化指定部	→5
強化支援部	→12
スポーツ系サークル	→15
芸術・文科系サークル	→11
研究系サークル	→13
その他	→6

にっぷく猫課

ゆるっとした
日常送ろ～♪



e-sports サークル

ゲーム好き
集まれ！！



「半田キャンパス」

特別強化指定部	→0
強化支援部	→0
スポーツ系サークル	→2
芸術・文科系サークル	→1
研究系サークル	→0
その他	→3

「東海キャンパス」

特別強化指定部	→0
強化支援部	→0
スポーツ系サークル	→4
芸術・文科系サークル	→1
研究系サークル	→0
その他	→0

東海玉遊び

楽しく球技！



詳しい詳細は日本福祉大学

公式ホームページをチェック！→



生協学生委員会もあるよ！ 詳しくはP41, 42

ひとり暮らし

1. 自炊のコツ

- 洗い物が少なくなるように工夫する
- 食材を買いすぎない(使いきれないと腐るため)
- 作り置きして冷凍(時短!)
- お金じゃなくて時間をかける
- スマホでレシピを見たら何でもできる
- 調味料は揃えておくと GOOD!
- 味見大切
- 調理をしながら洗い物をする



2. 揃えておきたいもの

- 洗濯グッズ(室内干しがおすすめ)
- ハンガーラック
- 電気ポット
- 収納用品(100均で揃えられる!)
- カーテン(プライバシー確保のため)
- Wi-Fi 環境
- ヨギボーあったら最高☆



3. エリア紹介

T:太田川

駅の近くにドン・キホーテ・スターバックス・ダイソー・マツモトキヨシなど、便利なお店が勢ぞろい! 駅前の広場ではイベントが行われることも! 8月には東海市花火大会が開催!

H:半田

知多地域の中でも、スーパーや飲食店が多く活気がすごい! 半田運河・赤レンガ倉庫・ミツカンミュージアム・新見南吉記念館など、観光地もたくさんな地域

M:武豊

自然が多くゆったりとしていて、スーパーやドラッグストアも多数ある暮らしやすい地域! 夏には各地域で山車まつりがあってにぎやか

M:美浜

指定アパートが多く、日福生が多く住んでいるので安心! 南知多ビーチランド・おもちゃ王国・野間埼灯台・恋の水神社など遊びに行ける場所多数!

M:内海

きれいな砂浜が続く、東海地域でも最大級の海水浴場があるリゾート地! 観光農園花ひろばのひまわり畑が有名! 普段の買い物もしっかりできる!

4. 気を付けること

- 戸締り:しっかり確認!! 帰宅した後も忘れずに!
 - ガス:使うときは燃えやすいものを近くに置かない!
つけっぱなしに注意!
 - 洗濯:洗濯物干す前に寝落ちは危険!!
- 完璧に家事をこなさなくても大丈夫!!



2.学部・学科紹介

社会福祉学部

社会福祉学科 総合政策専修
社会福祉学科 現代社会専修

教育・心理学部

こども学科
学校教育学科
心理学科

スポーツ科学部

スポーツ科学科

健康科学部

リハビリテーション学科 理学療法学専攻
リハビリテーション学科 作業療法学専攻

工学部

工学科 情報工学専修
工学科 建築学専修

経済学部

経済学科 経済専修
経済学科 経営専修

国際学部

国際学科

看護学部

看護学科

社会福祉学部

○年間予定○

	共通	総合政策専修	現代社会専修
4月	入学式 新入生オリエンテーション 前期授業開始	春季セミナー	春季セミナー
5月			
6月			
7月	最終講義日 前期試験		
8月	集中講義① 美浜建物閉鎖 集中講義②	(集中講義は履修者のみ)	(集中講義は履修者のみ)
9月	集中講義② 後期授業開始	(集中講義は履修者のみ)	集中講義(医学概論)
10月			
11月	大学祭		
12月	最終講義日 美浜建物閉鎖		
1月	美浜建物閉鎖 集中講義③ 学年末試験期間	(集中講義は履修者のみ)	(集中講義は履修者のみ)
2月	集中講義期間④	(集中講義は履修者のみ)	(集中講義は履修者のみ)
3月	在学生オリエンテーション		

社会福祉学部

一 社会福祉学科 総合政策専修 一

○時間割○

	前期					後期				
	月	火	水	木	金	月	火	水	木	金
1	フレマンⅡ-1		心理学	総合演習		フレマンⅡ-2			総合演習	
2	情報処理演習Ⅰ	フレマンⅠ-1	社会福祉入門			情報処理演習Ⅱ	フレマンⅠ-2	社会福祉原論Ⅰ		高齢者福祉論
3		社会学	社会保障論Ⅰ				社会福祉調査論	ふくしと経済		
4			視覚障害者支援論			児童・家庭福祉論				
5										公的扶助論

実習インターンは1年生は特に無し
※カリキュラムは一例です。

○他学科からのイメージ○



成績よさそう

専修の違いが気になる



向上意欲が強そう

男の子多そう

地域とのつながり強そう

真面目に授業受けてる



社会福祉学部

一 社会福祉学科 現代社会専修 一

○時間割○

前期					後期						
	月	火	水	木	金		月	火	水	木	金
1		フレマンⅡ-1	社会保険論Ⅰ	総合演習				フレマンⅡ-2	社会福祉原論	総合演習	児童家庭福祉論
2	フレマンⅠ-1	情報処理演習Ⅰ					フレマンⅠ-2	情報処理演習Ⅱ	高齢者福祉論		公的扶助論
3			社会福祉入門								
4		子どもの文化遊び研究						ボランティア論			
5		社会学	心理学				社会福祉調査論				哲学

実習インターンは1年生は特に無し
※カリキュラムは一例です。

○他学科からのイメージ○



ずっと講義棟にいる

堅実そう



交友関係深め

WEBあってうらやましい

頭よさそう



時事ネタ強そう

教育・心理学部

○年間予定○

	共通	こども学科	学校教育学科	心理学科
4月	入学式 新入生オリエンテーション 前期授業開始			
5月		講義で絵本読み聞かせ		
6月				
7月	最終講義日 前期学年末試験			
8月	集中講義① 美浜建物閉鎖 集中講義②	(集中講義は特に無し)	(履修者のみ集中講義)	(履修者のみ集中講義)
9月	集中講義② 後期授業開始	(集中講義は特に無し)	(履修者のみ集中講義)	(履修者のみ集中講義)
10月				
11月	大学祭	講義でマツト発表		
12月	最終講義日 美浜建物閉鎖	講義でピアノ発表		
1月	美浜建物閉鎖 集中講義③ 学年末試験期間	(集中講義は特に無し)	(履修者のみ集中講義)	(履修者のみ集中講義)
2月	集中講義期間④	(集中講義は特に無し)	(履修者のみ集中講義)	(履修者のみ集中講義)
3月	在学生オリエンテーション			

教育・心理学部

— こども学科 —

○時間割○

前期					後期						
	月	火	水	木	金		月	火	水	木	金
1		フレマン II-1	総合演習	社会福祉論			子どもの保健	フレマン II-2	総合演習	保育職論	
2	フレマン I-1			発達と言葉	スポーツ実技		フレマン I-2	日本国憲法			スポーツ実技
3	からだと健康	保育原理	教育と発達の心理学				教育原理				乳児保育演習
4	言語と文化	保育内容演習			情報処理演習		言語と文化	乳幼児と言葉	保育・教育制度論		情報処理演習
5	保育内容演習							乳幼児と健康			スポーツと実技

実習インターンは1年生は特に無し
※カリキュラムは一例です。

○他学科からのイメージ○

女の子が多くて、
全体的にかわいい

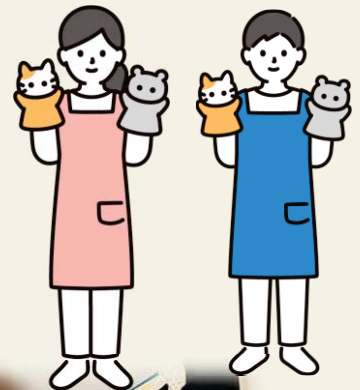
性格明るい

優しそう

なんでも楽しめそう

説明分かりやすそう

言葉使いが丁寧



教育・心理学部

— 学校教育学科 —

○時間割○

前期					後期						
	月	火	水	木	金		月	火	水	木	金
1		フレマンⅡ-1	総合演習	社会福祉論			教育課程論	フレマンⅡ-2	総合演習	特別支援教育概論	人間発達学B
2	フレマンⅠ-1	人間発達学A		教育原理	スポーツ実技		フレマンⅠ-2	日本国憲法			スポーツ実技
3	教職入門	社会科学の世界			情報処理演習			教育制度論			情報処理演習
4	言語と文化						言語と文化	市民社会の諸問題			
5		思春期のセクシャリティ					教育実践入門	ジェンダー論	教育と発達心理学		

実習インターンは1年生は特に無し
※カリキュラムは一例です。



○他学科からのイメージ○

努力家多そう

教育実習忙しそう

責任感ある

規範的な人が多い

説明分かりやすそう

真面目と陽キャの両方

教育・心理学部

— 心理学科 —

○時間割○

	前期					後期					
	月	火	水	木	金		月	火	水	木	金
1	フレマン I-1	人間発達学A	総合演習	発達心理学			フレマン I-2		総合演習	臨床心理学概論	感情人格心理学
2		フレマン II-1		社会福祉論			フレマン II-2		福祉心理学	人間発達学B	
3		心理学都計法	人文科学の世界				日本国憲法				
4		思春期のセクシャリティ	心理学概論		スポーツ実技						スポーツ実技
5			心理学研究法		情報処理演習		教育実践入門	ジェンダー論	教育・学校心理学		情報処理演習

心理実習がある。公認心理士が病院や学校など様々な場面でどのように働いているのかを学ぶ。実際に心理職の話をおきくので、将来のイメージづくりにも役立つ実習。
※カリキュラムは一例です。



○他学科からのイメージ○

大学生活満喫してる



科目多くてびっくり



難しそう



心読まれそう

髪色明るい

大人しそう



スポーツ科学部

○年間予定○

	共通	スポーツ科学科
4月	入学式 新入生オリエンテーション 前期授業開始	春季セミナー「美浜探検」
5月		
6月		
7月	最終講義日 前期学年末試験	
8月	集中講義① 美浜建物閉鎖 集中講義②	(履修者のみ集中講義) キャンプ実習
9月	集中講義② 後期授業開始	(履修者のみ集中講義)
10月		
11月	大学祭	導入ゼミ交流会「ポッチャ大会」
12月	最終講義日 美浜建物閉鎖	
1月	美浜建物閉鎖 集中講義③ 学年末試験期間	(履修者のみ集中講義)
2月	集中講義期間④	(履修者のみ集中講義)
3月	在学生オリエンテーション	

スポーツ科学部

— スポーツ科学科 —

○時間割○

前期					後期						
	月	火	水	木	金		月	火	水	木	金
1	教職入門	スポーツ社会学	フレマン I-1		導入ゼミ			ふくしスポーツ論	フレマン I-2	スポーツ心理学	導入ゼミ
2	専門実技(アダプテッドスポーツ)	野外スポーツ論	情報処理演習		スポーツ実技			特別支援教育概論(中高)	情報処理演習	スポーツ史	スポーツ実技
3					社会学		専門実技(バスケ)	スポーツ哲学	スポーツキャリア教育		スポーツ生理学
4	スポーツ教育学	発育発達論	スポーツ科学入門		生理学		専門実技(陸上)		スポーツマネジメント		学校保健A
5							日本国憲法				

1年生は履修者のみ夏期集中講義期間に「専門実技(野外運動A(キャンプ実習))」が3泊4日で行われます。その他実習インターンは特に無し。
※カリキュラムは教職履修の一例です。

○他学科からのイメージ○



コミュカ高そう



ジャージ着てる

何かあったら走りそう



元気で明るい

チームワーク得意そう

エネルギーギッシュ

健康科学部

○年間予定○

	共通	理学療法学専攻	作業療法学専攻
4月	入学式 新入生オリエンテーション 新入生セミナー 前期授業開始	実習着採寸	実習着採寸
5月			
6月			
7月	七夕祭 最終講義日 前期試験		
8月	集中講義① 半田建物閉鎖 集中講義②	集中講義 フィールドワーク (履修者のみ集中講義)	集中講義 フィールドワーク (履修者のみ集中講義)
9月	集中講義② 後期授業開始		
10月			
11月			
12月	最終講義日 半田建物閉鎖		
1月	半田建物閉鎖 集中講義③ 学年末試験	(集中講義は特に無し)	(集中講義は特に無し)
2月		病院見学	病院見学
3月	在学生オリエンテーション		

健康科学部

－ リハビリテーション学科 理学療法学専攻 －

○時間割○

前期						後期							
	月	火	水	木	金	土		月	火	水	木	金	
1		地域包括ケアシステム論/理学療法概論	リハビリテーション概論	基礎演習Ⅰ	生理学Ⅰ	スポーツと健康Ⅰ		理学療法学概論	解剖学実習	応用運動学	運動療法学Ⅰ	基礎演習Ⅱ	
2	健康科学概論	地域包括ケアシステム論/理学療法概論	基礎運動学	国際コミュニケーションⅠ	地域包括ケアシステム論	スポーツと健康Ⅱ		理学療法学概論	解剖学実習	応用運動学	運動療法学Ⅰ実習	国際コミュニケーションⅡ	生理学Ⅱ
3	解剖学Ⅰ	生化学/解剖学実習				社会学		人間発達学	理学療法評価学Ⅰ	生理学実習		解剖学Ⅱ/解剖学実習	統計学演習
4	解剖学Ⅰ	生化学/解剖学実習	情報処理演習		医学概論	社会学		見学実習前指導/倫理学	理学療法評価学Ⅰ実習	生理学実習			統計学演習
5	心理学	解剖学実習			人間関係とコミュニケーション			見学実習前指導/倫理学	理学療法評価学Ⅰ実習	生理学実習			

インターンは1年生は特に無し。春休みに病院見学する見学実習あり。
※カリキュラムは一例です。

○他学科からのイメージ○



講義多くて忙しそう

身体の機能に詳しく

学科内で人間関係ができて

関わり少なくて謎が多い

生物得意そう

人体模型詳しく



健康科学部

ー リハビリテーション学科 作業療法学専攻 ー

○時間割○

前期							後期					
	月	火	水	木	金	土		月	火	水	木	金
1		地域包括ケアシステム論	リハビリテーション概論	基礎演習	生理学Ⅰ	スポーツと健康Ⅰ			解剖生理学実習	運動器系解剖生理学Ⅰ	基礎演習Ⅱ	神経系解剖生理学
2	健康科学概論		基礎運動学	国際コミュニケーションⅠ	地域包括ケアシステム論	スポーツと健康Ⅱ		基礎作業学	解剖生理学実習	国際コミュニケーションⅢ	国際コミュニケーション	生理学Ⅱ
3	解剖学Ⅰ				リハビリテーション介護	社会学		人間発達学	運動器系解剖生理学Ⅰ	統計学実習		生理学演習
4	解剖学Ⅰ		情報処理演習		医学概論	社会学		解剖学実習/倫理学	見学実習指導	作業療法概論		生理学演習
5	心理学				人間関係とコミュニケーション			解剖学実習/倫理学				

2月に病院の見学がある。実習は主に解剖学。ある程度、筋肉や骨について理解していないとできないので、しっかりと学びましょう。国家試験の配点が高いらしい。
※カリキュラムは一例です。

○他学科からのイメージ○



気遣い上手い人多め

癖が強い人少なめ

心理的なこと詳しそう

団体行動してそう



クラス全体で仲がいい

人助けの思いを感じる



工学部

○年間予定○

	共通	情報工学専修	建築学専修
4月	入学式 新入生オリエンテーション 新入生セミナー 前期授業開始		
5月			
6月			
7月	七夕祭 最終講義日 前期試験		
8月	集中講義① 半田建物閉鎖 集中講義②	集中講義 (履修者のみ集中講義)	集中講義 (履修者のみ集中講義)
9月	集中講義② 後期授業開始		
10月			フィールドワーク
11月			
12月	最終講義日 半田建物閉鎖		
1月	半田建物閉鎖 集中講義③ 学年末試験	(集中講義は特に無し)	(集中講義は特に無し)
2月			
3月	在学生オリエンテーション		

工学部

— 工学科 情報工学専修 —

○時間割○

前期

後期

	月	火	水	木	金	土		月	火	水	木	金	土
1				国際コ ミュニ ケーションⅠ	プログ ラミング 演習Ⅰ	スポー ツと健 康ⅠB				プログ ラミング 演習Ⅱ	国際コ ミュニ ケーションⅡ	情報数 学Ⅰ	AI建築 入門
2	健康科 学概論			建築学 概論		オペ レーティ ングシ ステム 演習/社 会学			基礎数 学Ⅱ	プログ ラミング 演習Ⅱ	アシス ティブ テクノ ロジーⅠ	コン ピュー ターシ ステム Ⅰ	AI建築 入門
3			基礎数 学Ⅰ		ろう文 化と手 話				情報処 理Ⅱ				AI建築 入門
4	視覚障 害者支 援論		情報処 理Ⅰ										AI建築 入門
5	心理学		情報処 理演習					倫理学					

実習インターンは1年生は特に無し
※カリキュラムは一例です。

○他学科からのイメージ○



パソコン上手そう



タイピング早い

レポート作成上手そう

ゲーム好きそう

眼鏡率高そう



女子少なそう

工学部

— 工学科 建築学専修 —

○時間割○

前期

後期

	月	火	水	木	金	土		月	火	水	木	金	土
1		建築図学	基礎数学Ⅰ	国際コミュニケーションⅠ		スポーツと健康Ⅰ			基礎数学Ⅱ		国際コミュニケーションⅡ	建築製図演習※A班	AI建築入門
2	健康科学概論/建築デザイン入門		環境建築入門	建築学概論	建築デザイン入門	スポーツと健康Ⅱ		建築デザイン入門	建築材料Ⅰ	環境建築入門/建築デザイン入門	アシスティブテクノロジーⅠ	建築製図演習※A班	AI建築入門
3			建築図学			社会学			建築計画			建築製図演習※B班	AI建築入門
4	視覚障害者支援論		建築図学		ろう文化と手話	社会学						建築製図演習※B班	AI建築入門
5	心理学		情報処理演習	西洋・日本建築史				倫理学					

10月にフィールドワークがある。インターンは特に無し。
※カリキュラムは一例です。

○他学科からのイメージ○

グループ行動多め

アクセサリつけてる

個性的なタイプ多め

器用で几帳面

絵が上手そう

元気いっぱい



経済学部

○年間予定○

	共通	経済専修	経営専修
4月	入学式 新入生オリエンテーション 前期授業開始		
5月			
6月			
7月	最終講義日 前期試験		
8月	集中講義① 東海建物閉鎖	(履修者のみ集中講義)	(履修者のみ集中講義)
9月	集中講義② 後期授業開始	(履修者のみ集中講義)	(履修者のみ集中講義)
10月			
11月	キャンパス祭		
12月	最終講義日 東海建物閉鎖	基礎演習 I 合同説明会	基礎演習 I 合同説明会
1月	東海建物閉鎖 集中講義③ 学年末試験	(履修者のみ集中講義)	(履修者のみ集中講義)
2月			
3月	在学生オリエンテーション		

経済学部

— 経済学科 経済専修 —

○時間割○

前期					後期						
	月	火	水	木	金		月	火	水	木	金
1		健康・スポーツ		英語コミュニケーションⅠ	教養演習			英語コミュニケーションⅣ		英語コミュニケーションⅡ	
2		英語コミュニケーションⅢ		情報処理演習Ⅰ			世界経済史			情報処理演習Ⅱ	
3	簿記入門Ⅰ		地域社会と共生	簿記入門Ⅰ	経済学		簿記入門Ⅱ	基礎演習Ⅰ		簿記入門Ⅱ	
4	スポーツと地域社会	日本経済史	経済学				社会学				
5		経済のための数学			法と社会						法と日本国憲法

実習インターンは1年生は特に無し
※カリキュラムは一例です。

○他学科からのイメージ○

人脈広そう

元気がいい

就活大変そう

自由！

数字得意そう

先生と仲良さそう



経済学部

— 経済学科 経営専修 —

○時間割○

前期

後期

	月	火	水	木	金		月	火	水	木	金
1				情報処理演習Ⅰ	教養演習					情報処理演習Ⅱ	
2		英語コミュニケーションⅢ		英語コミュニケーションⅠ			世界経済史	英語コミュニケーションⅣ		英語コミュニケーションⅡ	経営学
3	簿記入門Ⅰ		地域社会と共生	簿記入門Ⅰ	経済学		簿記入門Ⅱ		パーソナルファイナンス	簿記入門Ⅱ	
4		日本経済史	経済学				統計学	基礎演習Ⅰ	経営学		
5									心理学		

実習インターンは1年生は特に無し
※カリキュラムは一例です。



○他学科からのイメージ○

就職の選択肢広そう

コミュカ高そう

プレゼンしてそう

簿記とってる人多そう

株上手そう

データ化が上手そう



国際学部

○年間予定○

	共通	国際学科
4月	入学式 新入生オリエンテーション 前期授業開始	国際FWI報告会・説明会
5月		
6月		
7月	最終講義日 前期試験	
8月	集中講義① 東海建物閉鎖	ワールドユースミーティング (履修者のみ集中講義)
9月	集中講義② 後期授業開始	(履修者のみ集中講義)
10月		
11月	キャンパス祭	
12月	最終講義日 東海建物閉鎖	
1月	東海建物閉鎖 集中講義③ 学年末試験	(履修者のみ集中講義)
2月		
3月	在学生オリエンテーション	

国際学部

— 国際学科 —

○時間割○

前期					後期						
	月	火	水	木	金		月	火	水	木	金
1		多文化共生概論	基礎演習Ⅰ		言語と文化Ⅰ				基礎演習Ⅱ	アジアのローカル言語と文化	言語と文化Ⅱ
2		多文化共生概論		文化交流ファシリテーション演習Ⅰ	くらしと社会					フィールドワーク入門	
3	Writing & CommunicationⅠ	English PresentationⅠ	英語総合基礎Ⅰ				Writing & CommunicationⅡ	English PresentationⅠ	英語総合基礎Ⅱ		
4	Writing & CommunicationⅠ	情報処理演習Ⅰ			グローバルスタディーズ入門		Writing & CommunicationⅡ	情報処理演習Ⅱ			国際フィールドワークⅠ
5			心理学		法と社会						

実習インターンは1年生は特に無し
※カリキュラムは一例です。

○他学科からのイメージ○



テンション高め

男女問わず仲がいい

海外旅行一緒に行きたい

話す言葉が英語じゃない

日本以外のアジア系が多い

国関係なく仲良さそう

看護学部

○年間予定○

	共通	看護学科
4月	入学式 新入生オリエンテーション 前期授業開始	
5月		ワクチン接種
6月		ワクチン接種プログラム
7月	最終講義日	
8月	前期試験 集中講義① 東海建物閉鎖	集中講義
9月	集中講義② 後期授業開始	集中講義
10月		
11月	キャンパス祭	
12月	最終講義日 東海建物閉鎖	ワクチン接種
1月	東海建物閉鎖 集中講義③ 学年末試験	集中講義
2月		看護実習
3月	在学生オリエンテーション	看護実習

看護学部

— 看護学科 —

○時間割○

	前期					後期					
	月	火	水	木	金	月	火	水	木	金	
1				異文化理解	人間関係論		人間の形態と機能Ⅱ		基礎ゼミナールⅡ		社会福祉学
2		基礎ゼミナールⅠ	看護倫理								生化学
3	英語コミュニケーションⅠ			英語コミュニケーションⅡ	化学		看護演習Ⅰ	健康・スポーツⅡ	英語コミュニケーションⅢ		グローバル教養
4	人間の形態と機能Ⅰ	看護管理概論Ⅰ	看護学概論	情報処理演習			看護演習Ⅰ	家族社会学	英語コミュニケーションⅣ	微生物学	健康管理学
5	人間の形態と機能Ⅰ			健康・スポーツⅠ	法と社会(日本国憲法)				看護演習Ⅰ	病理学	法と社会(日本国憲法)
6								看護演習Ⅰ			

春休みの2月に4日間病院実習。インターンは特に無し。
※カリキュラムは一例です。

○他学科からのイメージ○



計画立てるの上手そう



テスト難しそう

楽しそう

忙しそう

仲良さそう

実習大変そう

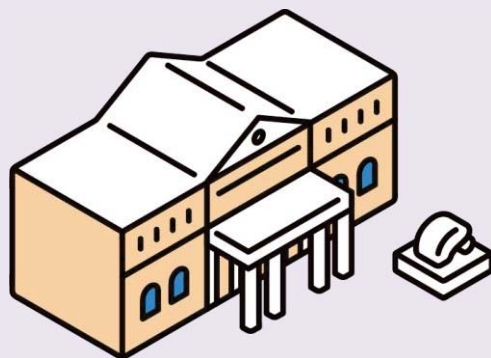


3. キャンパス

美浜キャンパス

東海キャンパス

半田キャンパス



美浜キャンパス



<建物の紹介>

- | | |
|-------------|--------------------|
| ① 研究本館・図書館棟 | ⑩ 学生会館 |
| ② 1～5号館 | ⑪ 日本福祉大学
附属高等学校 |
| ③ 9号館 | ⑫ キャンパスタワー |
| ④ 10号館 | ⑬ 文化ホール |
| ⑤ 11号館 | ⑭ 50周年記念館 |
| ⑥ 15号館 | ⑮ 友愛の丘 |
| ⑦ 7・8号館 | ⑯ バス停留所 |
| ⑧ ゼミナール棟 | ⑰ SALTO |
| ⑨ 12号館 | ⑱ キャンパスプラザ |

生協はここ

<外の紹介>

- A. 第2グラウンド(人工芝)
- B. 多目的フィールド
- C. ゴルフ練習場・弓道場
- D. 体育館
- E. 武道館
- F. 野球場・屋内練習場
- G. 全天候型テニスコート
- H. フィットネスセンター
- i. 第1グラウンド
- J. アーチェリー場

美浜キャンパス



通学の説明

- ・電車通学→知多奥田駅から講義棟(1～5号館)まで歩いて約10分
名鉄名古屋駅から1時間
- ・電車以外→自転車・徒歩・バイク・原付バイク・車
駐車場を使う場合は許可書が必要

学校周辺にあるお店

- ・コンビニ→①ファミリーマート美浜奥田店
②セブンイレブン南知多美浜町奥田店
- ・飲食店→③灯台うどん 知多半田店
- ・ドラッグストア→④GENKY 奥田店
⑤V・drug 美浜点
⑥クスリのアオキ美浜奥田店
- ・スーパー→⑦ショッピングマルス美浜奥田店

美浜キャンパスは日本福祉大学のメインキャンパス。
海が近くて解放感抜群！キャンパス全体が広くて映えスポットもあります！
人が優しくて居心地がよく、のびのび過ごせるところが押しポイント◎

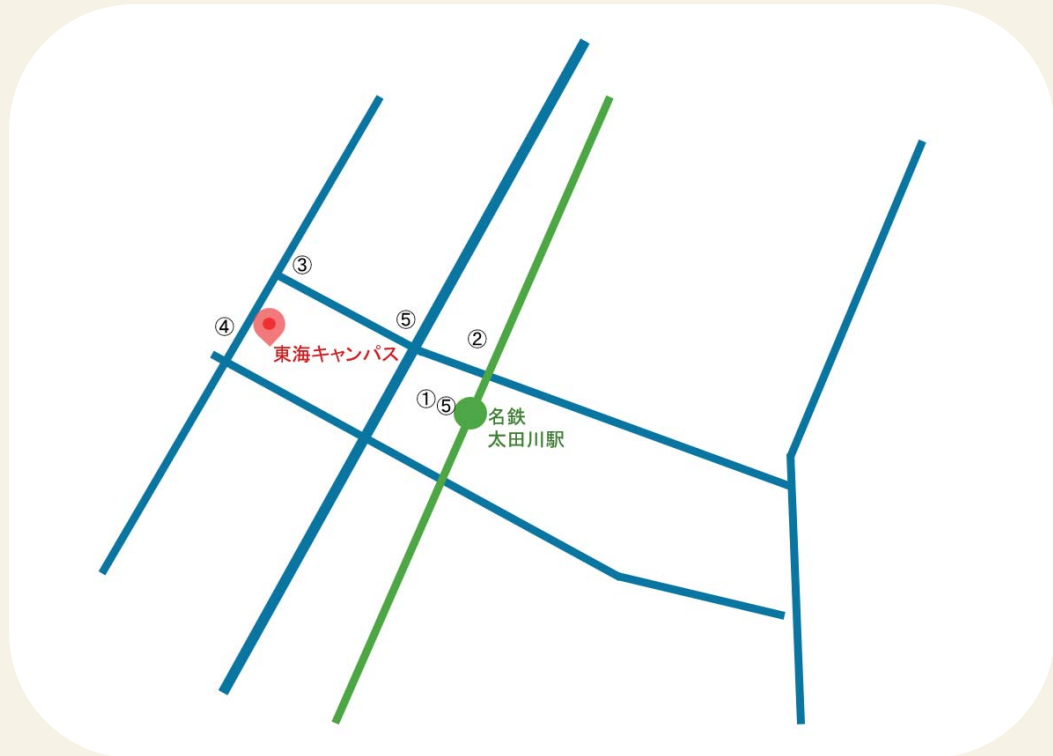
詳しくはこちら→
日本福祉大学公式HP 美浜キャンパス



東海キャンパス

	南ウイング	中央部	北ウイング
6F	体育館	研究室、会議室	研究室、会議室
5F		研究室、会議室	研究室
4F	講義室、 情報処理演習室	ALL	講義室、ゼミ室
3F	講義室	講義室、 学生用個人ロッカー	講義室
2F	図書館 、キャリア開発 室	講義室、 ラウンジ	看護学実習室
1F	<div style="border: 1px solid black; padding: 2px; display: inline-block; margin-bottom: 5px;">生協はここ</div> 食堂・売店 、 学生支援センター、 保健室、 GlobalLounge 、 CommunityLounge	エントランスホール、 事務室、 教員控室	看護学実習室
B1F	駐車場(来客・教職員)		

東海キャンパス



通学の説明

- ・太田川駅から歩いて約5分!
- ・名古屋から電車で約20分!
- ・二輪車での通学もできる!

学校周辺にあるお店

- ①ラスパ ②MEGAドンキ ③ローソン
④セブンイレブン ⑤ファミリーマート atc

この春キャンパスの西側に新たな商業施設がオープン!

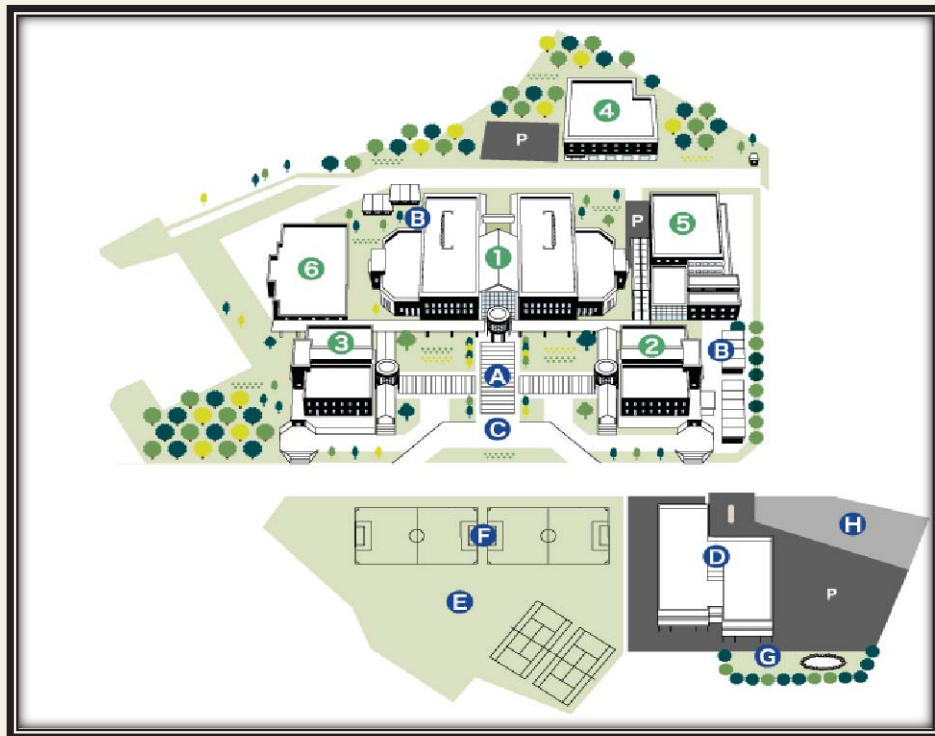
太田川駅周辺には商業施設があり、フードコートやお店に食べに行くのはとてもいい気分転換になる。

ラスパにはドン・キホーテが併設されているため、ひとり暮らしをするには最高の環境。

詳しくはこちら→
日本福祉大学公式HP 東海キャンパス



半田キャンパス



<建物の紹介>

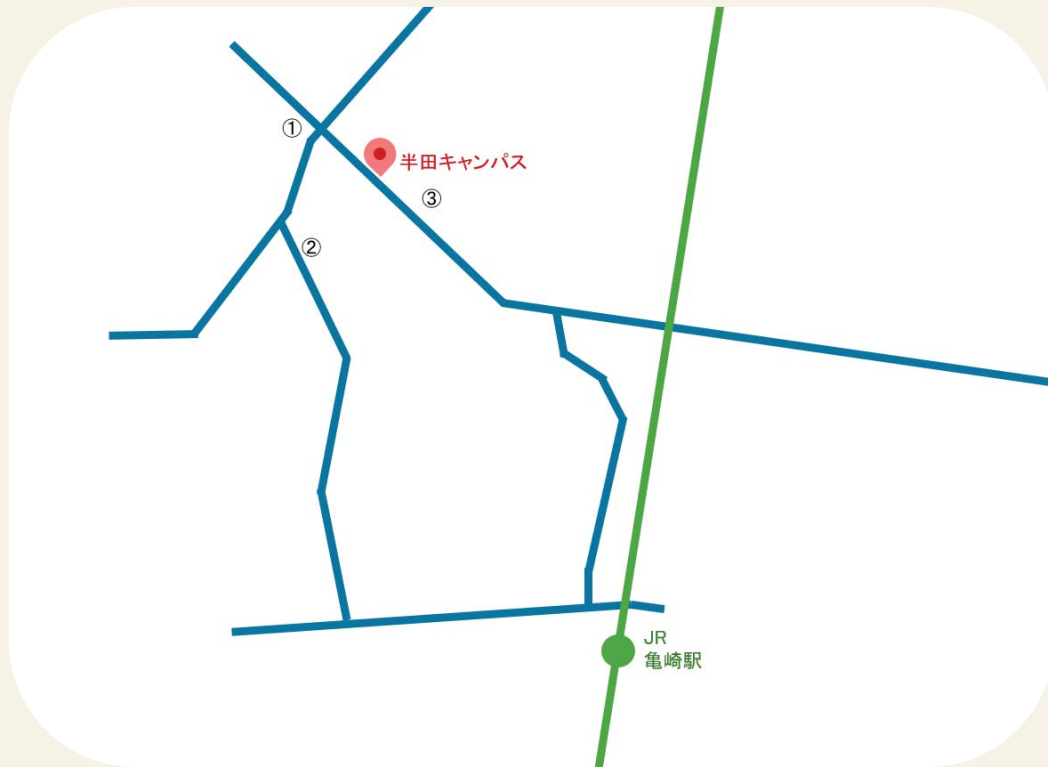
- ①教育研究棟
- ②事務管理棟
- ③図書館棟
- ④研究棟
- ⑤コミュニティセンター棟
- ⑥教育実習棟

生協はここ

<外の紹介>

- A.アカデミック・クアド
- B.ハンダウス(クラブハウス)
- C.半田キャンパスバス停留所
- D.立体駐車場
- E.グラウンド
- F.人工芝フットサルコート
- G.ビオトープ
- H.半田市公共バス乗降場

半田キャンパス



通学の説明

- ・最寄りの駅の亀崎駅からは徒歩20分程度かかる。電車がおすすめ。
- ・時間帯によって通学支援バスが運営されている。

学校周辺にあるお店

- ・①ローソン
- ・②ファミリーマート
- ・③GENKY

生協の購買や食堂もオススメです！

～歴史と風情を感じる町並み～

主要幹線道路から外れたことで、大正から昭和初期の古い木造家屋が残り、かつての賑わいを偲ばせる風情ある町並みが保たれている点。町中には「せこみち」と呼ばれる細い路地が入り組んでおり、散策する人を楽しめる。明治19年(1886年)に開業したJR武豊線の「亀崎駅」は、現存する駅舎としては日本最古であり、その歴史を感じさせる存在。

詳しくはこちら→
日本福祉大学公式HP 半田キャンパス



4.生協

共済

生協学生委員会



CO・OP 学生総合共済



大学生協共済キャラクター「タヌロー」

CO・OP学生総合共済とは

困ったときにお見舞金(共済金)をおくり、学業継続を目的とした学生どうしのたすけあいの制度です。掛金は自分のためだけではなく、全国の約81.8万人の加入者をたすけあうために使われます。ケガ・病気などもしもの時に組合員から集まったお金から一定額を出したすけあう、そんなたすけあいを形にしたものです。

日本福祉大学生の加入率

70.6%
3,014人
(2025年9月20日時点)

給付事例件数・給付額

239件
1,374万8千円
(2024年4月～2025年3月までのデータ)



アルバイト先で閉店作業中に生ごみ専用カートに右手を挟んだ。ケガが治るまでアルバイトができなかった。
通院2日、共済金4千円
(経済学部)



モバイルバッテリーが爆発してやけど。部屋の片付けが大変、テスト勉強もできず、愛量も焦げてしまい大変でした。
通院4日、共済金8千円
(教育・心理学部)



下あごの親知らずが骨の中に埋まったまま横向きに生える「下顎水平埋没智歯」だとわかり、入院。入院費用がもらえたのが助かった。
入院2日、共済金2万円
(スポーツ科学部)



高校生活でストレスを感じてきたが大学生になって受診。こころの病で悩んでいる人は、早めに相談して医療機関を受診してください。
共済金1万円
(教育・心理学部)

共済金は生協窓口に行かなくても **共済マイページ** から申請できます！
共済マイページは、スマートフォン・パソコンから共済の手続きや契約内容の確認、登録内容の変更が行えるサービスです。

利用登録はこちらから→



コープ共済 マイページ



生協学生委員会

全体



「激つよ個性が大渋滞!？」

3キャンパスにそれぞれ学生委員会がある。毎月の委員長会議で、活動を共有している。同じ大学でもキャンパスが違うだけで、活動内容が全然違う!

そして、年に1度3キャンパス合同で集まる交流会「オール日福」がある。他キャンパスの仲間と交流できる貴重な機会。

さらに全国の学生委員と活動の紹介や意見を共有するセミナーにも参加。

美浜キャンパス



「百花繚乱」

活動人数: 10人

定例会の日時: 毎週水曜 お昼休み

活動例: カラダ知るウィーク、七夕まつり、自転車点検、新入生歓迎会

コメント: 先輩後輩関係ない! 超なかよしメンバーで美浜キャンパスを盛り上げていく!!



インスタもチェックしてね!
フォロー待ってるよ!
@COOPGI.NFU_M

生協学生委員会

東海キャンパス



インスタもチェックしてね！
フォロー待ってるよ！
@GI_NIPPUKU_TOKAI

「協心戮力」

活動人数: 14人

定例会の日時: 2週に1回 水曜日

前期は16時～

後期は19時20分～

活動例: アイス・ドリンク企画、野菜企画、大学祭模擬店出店、新入生歓迎会

コメント: 学年学部違っても仲いい！皆で東海キャンパスを盛り上げていきましょう！！

半田キャンパス



インスタもチェックしてね！
フォロー待ってるよ！
@NFU.GI_HANDA

「自主自立」

活動人数: 14人

定例会の日時: 毎週火曜4限

活動例: セタ祭、夏バテ防止企画、ハロウィン企画、新入生歓迎会

コメント: 学年関係なしに仲良くしています！新入生の皆さんもぜひ入ってください！

生協学生委員会

～新入生歓迎会～

2月、3月に新入生歓迎会を行います。
詳しい日時・お申し込みはチラシをご覧ください。

公式サイト、公式ライン、
各キャンパスのインスタグラムもあります。



～生協学生委員会 説明会～

4月に各キャンパスで生協学生委員会の説明会を行います。

分かりやすく、楽しく学生委員会の魅力をお伝えします。

少しでも興味があれば気軽にお越しくださいー！

詳しい情報は入学式を目処にご案内します。



2026年 1月

発行：日本福祉大学生生活協同組合

制作：日本福祉大学生協 学生委員会